

### Excursie vanaf Duinvermaak

De eerste excursie dit seizoen startte vanaf het parkeerterrein bij Duinvermaak. Na een stukje oud bos van de binnenduinrand bekeken we de overgang van het stuivende duin naar het Bergerbos. Een afwisselend terrein en daarom een afwisselende lijst met soorten. We vonden 33 soorten mos en 20 soorten korstmoss.

Met name het schrale duingrasland had een fraai mozaïek van mossen en korstmossen. We vonden hier grijze bisschopsmuts, samen met zandhaarmos, bleek dikkopmos en verder korstmossen als zomersneeuw, sierlijk rendiermos, girafje en rafelig bekermos.

In het Bergerbos troffen we interessante soorten als geplooid snavelmos, neptunusmos en knikkend palmpjesmos. Verder is gerimpeld platmos altijd een zeer fraaie verschijning.



grijze bisschopsmuts



bronsmos



gerimpeld platmos



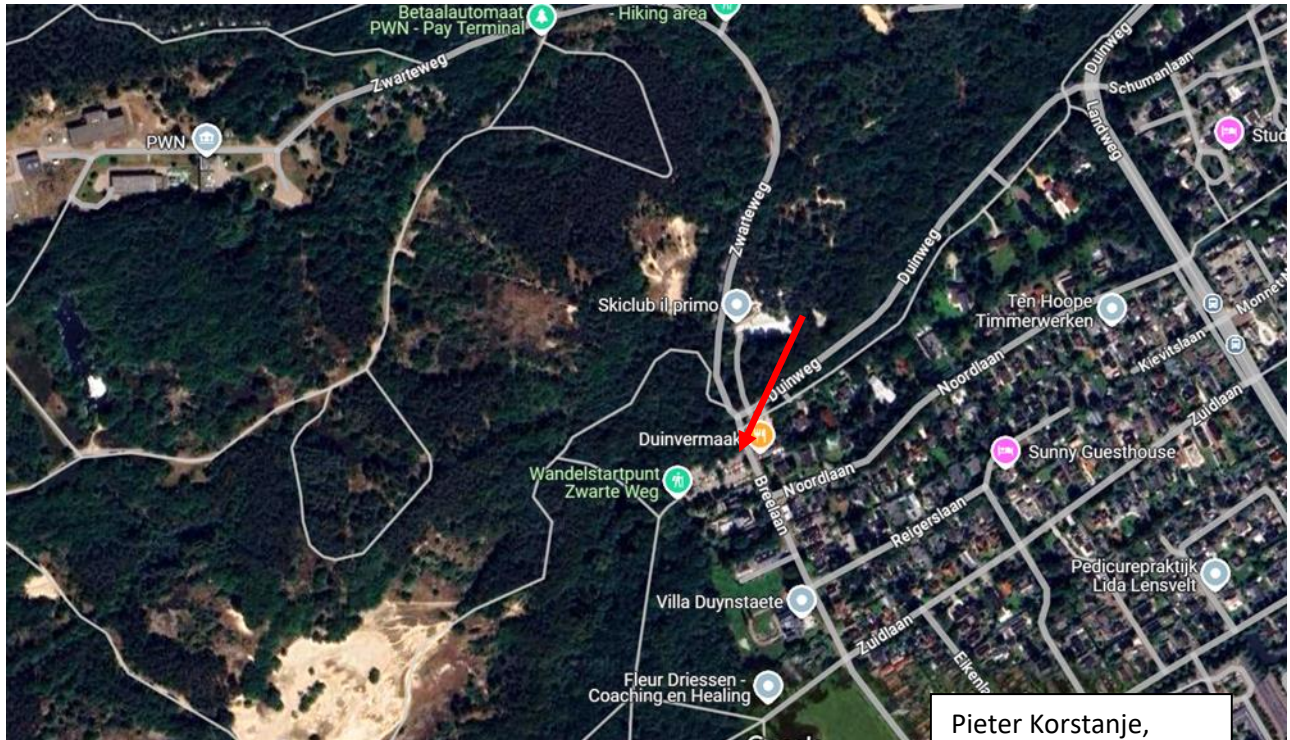
girafje



sierlijk rendiermos

## Komende excursie

Vrijdag 25 oktober gaan we weer de duinen in. Deze keer is het een fietsexcursie! (zelf een fiets meenemen of regelen). We vertrekken per fiets vanaf Duinvermaak, om ca. 2,5 km te fietsen naar de onderzoekslocatie. Hier ligt een stukje dicht gemengd duinbos, met hoge luchtvochtigheid. Verzamelen (op de fiets dus), om 13.00 uur op het parkeerterrein bij Duinvermaak, aan de Breelaan 132 in Bergen.



Pieter Korstanje,  
06- 55448866  
[f2hheipie@hetnet.nl](mailto:f2hheipie@hetnet.nl)



## Totaaloverzicht excursie vanaf Duinvermaak, 18 oktober 2024

### Mossen

Bleek dikkopmos	<i>Brachythecium albicans</i>
Gewoon dikkopmos	<i>Brachythecium rutabulum</i>
Gedraaid knikmos	<i>Bryum capillare</i>
Boskronkelsteeltje	<i>Campylopus flexuosus</i>
Grijs kronkelsteeltje	<i>Campylopus introflexus</i>
Breekblaadje	<i>Campylopus pyriformis</i>
Gewoon purpersteeltje	<i>Ceratodon purpureus</i>
Dwergwratjesmos	<i>Cololejeunea minutissima</i>
Gewoon pluïjesmos	<i>Dicranella heteromalla</i>
Gewoon gaffeltandmos	<i>Dicranum scoparium</i>
Geplooid snavelmos	<i>Eurhynchium striatum</i>
Helmroestmos	<i>Frullania dilatata</i>
Gesnaveld klauwtjesmos	<i>Hypnum cupressiforme</i>
Gewoon schorsmos	<i>Hypogymnia physodes</i>
Knikkend palmpjesmos	<i>Isothecium myosuroides</i>
Fijn laddermos	<i>Kindbergia praelonga</i>
Kussentjesmos	<i>Leucobryum glaucum</i>
Gewoon kantmos	<i>Lophocolea bidentata</i>
Gedrongen kantmos	<i>Lophocolea heterophylla</i>
Gaaf kantmos	<i>Lophocolea semiteres</i>
Bleek boomvorkje	<i>Metzgeria furcata</i>
Gewoon sterrenmos	<i>Mnium hornum</i>
Gewone haarmuts	<i>Orthotrichum affine</i>
Gerimpeld platmos	<i>Plagiothecium undulatum</i>
Bronsmos	<i>Pleurozium schreberi</i>
Fraai haarmos	<i>Polytrichum formosum</i>
Zandhaarmos	<i>Polytrichum juniperinum</i>
Ruig haarmos	<i>Polytrichum piliferum</i>
Groot laddermos	<i>Pseudoscleropodium purum</i>
Grijze bisschopsmuts	<i>Racomitrium canescens</i>
Gewoon haakmos	<i>Rhytidiadelphus squarrosus</i>
Kroesmos (G)	<i>Ulota</i>
Staafjesiepenmos	<i>Zygodon conoideus</i>

### Korstmos

Inktspatkorst	<i>Arthonia spadicea</i>
Gewoon kraakloof	<i>Cetraria aculeata</i>
Sierlijk rendiermos	<i>Cladonia ciliata</i>
Rood bekermos	<i>Cladonia coccifera</i>
Kopjes-bekermos	<i>Cladonia fimbriata</i>
Zomersneeuw	<i>Cladonia foliacea</i>
Gevorkt heidestaartje	<i>Cladonia furcata</i>
Open rendiermos	<i>Cladonia portentosa</i>
Rafelig bekermos	<i>Cladonia ramulosa</i>
Eikenmos	<i>Evernia prunastri</i>
Gewoon purperschaaltje	<i>Lecidella elaeochroma</i>
Gewone poederkorst	<i>Lepraria incana</i>

Verstop-schildmos	<i>Melanelixia subaurifera</i>
Sierlijk schildmos	<i>Melanohalea elegantula</i>
Gewoon schildmos	<i>Parmelia sulcata</i>
Groot schildmos	<i>Parmotrema perlatum</i>
Rond schaduwmos	<i>Phaeophyscia orbicularis</i>
Gestippeld schildmos	<i>Punctelia subrudecta</i>
Melig takmos	<i>Ramalina farinacea</i>
Groot dooiermos	<i>Xanthoria parietina</i>