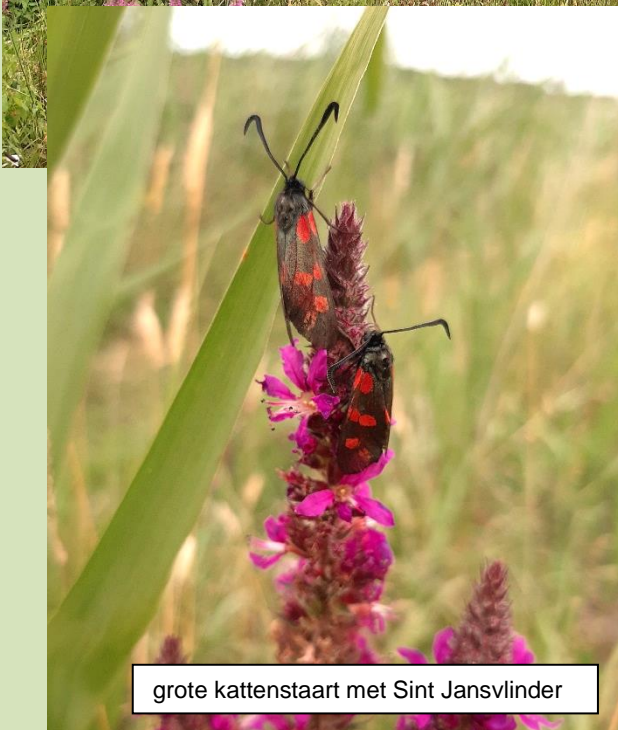


### **Omloop Schoorl**

Op een zachte zomeravond bezochten we de Omloop in Schoorl. In en langs de sloten vonden we een rijke begroeiing met soorten als lidrus, moeraswalstro, pijlkruid en grote waterweegbree. In een half leeggevalen duinrel stond waterpeper. In de bermenvonden we verder onder andere

We mochten vervolgens een bezoek brengen aan de grote tuin van Carina Oosterhuis. Dat was erg leuk. Carina richt het onderhoud van haar tuin op het ontwikkelen van natuurwaarden. Er staat veel in bloei, waardoor weer veel insecten worden gelokt.

Kortom, het was weer een mooie avond, waarop we bij elkaar toch bijna honderdtwintig soorten op naam wisten te brengen!



grote kattenstaart met Sint Jansvlinder

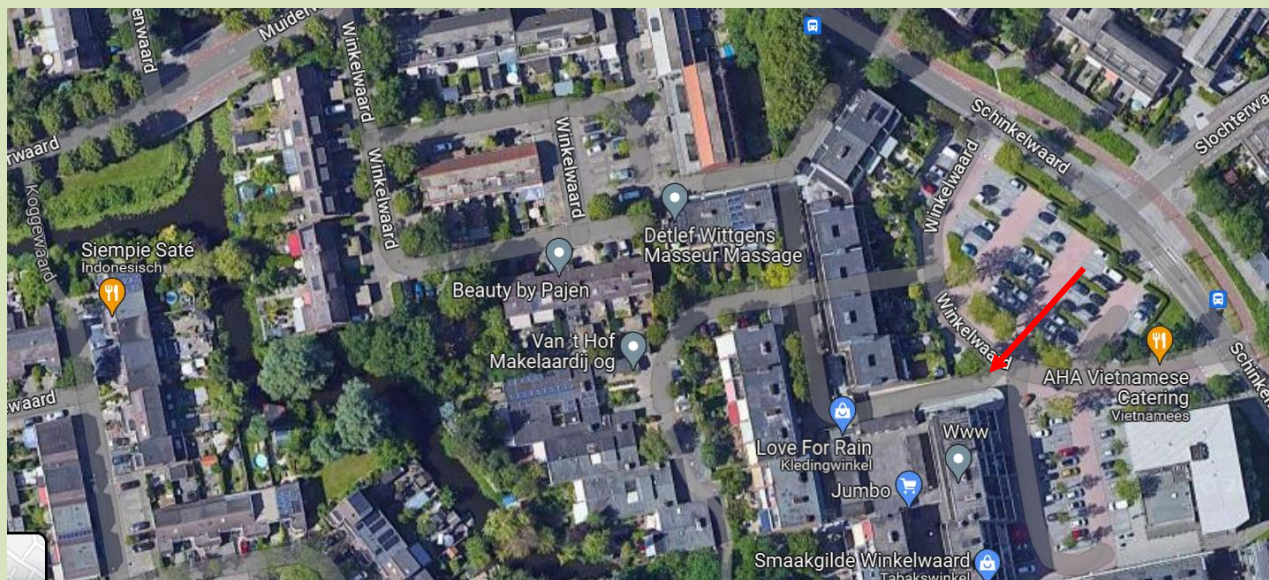


pijlkruid

## Komende excursies

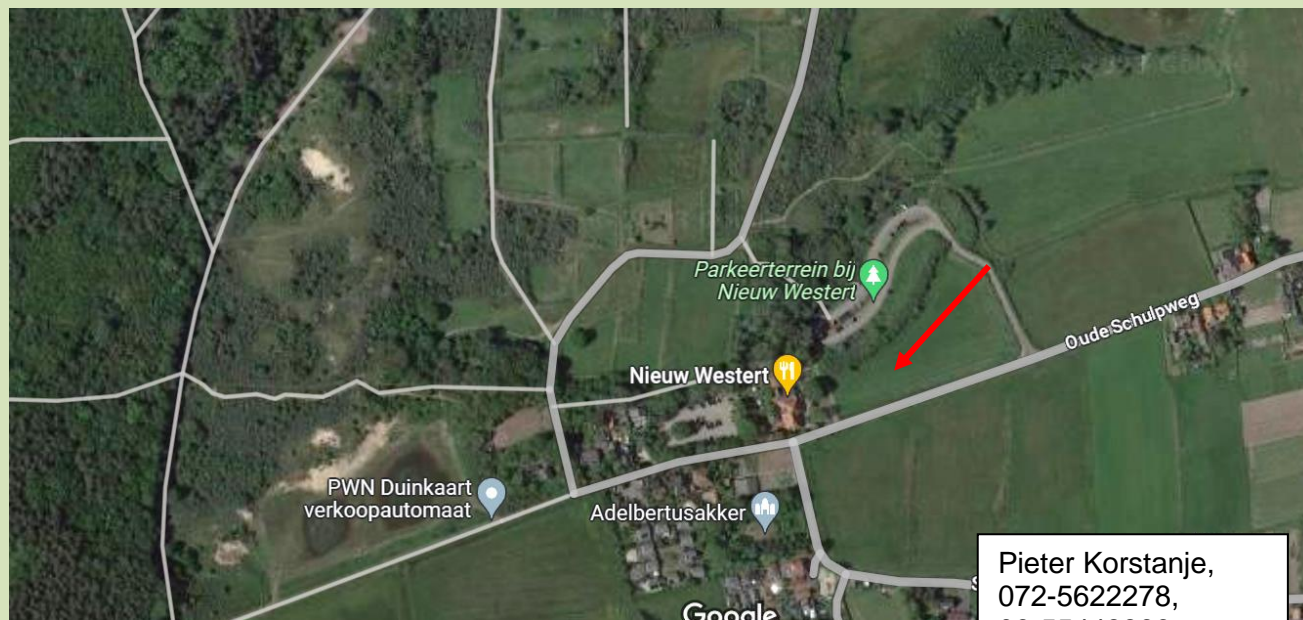
### Dinsdag 25 juli: Stadsexcursie Alkmaar

De zgn. bloemkoolwijken, waarvan de namen eindigen op ...waard hebben eigenlijk nog nooit onze aandacht gehad. Vanavond gaan we daar verandering in brengen. We verzamelen om 19.30 uur op het parkeerterrein aan de Winkelwaard.



### Dinsdag 1 aug: excursie van Nieuw Westert

Vanaf het PWN-parkeerterrein bij Nieuw Westert is al menige interessante excursie gestart. Vanavond gaan we hier weer op stap. Verzamelen om 19.30 uur op het parkeerterrein aan de Oude Schulpweg. Jeanette den Herder zal vanavond de honneurs waarnemen.



Pieter Korstanje,  
072-5622278,  
06-55448866  
[f2hheipie@hetnet.nl](mailto:f2hheipie@hetnet.nl)

### Dinsdag 8 aug: geen excursie, zomerstop

## Totaaloverzicht Omloop Schoorl, 18 juli 2023

Gewone esdoorn	<i>Acer pseudoplatanus</i>
Duizendblad	<i>Achillea millefolium</i>
Zevenblad	<i>Aegopodium podagraria</i>
Gewoon struisgras	<i>Agrostis capillaris</i>
Fioringras	<i>Agrostis stolonifera</i>
Grote waterweegbree	<i>Alisma plantago-aquatica</i>
Look-zonder-look	<i>Alliaria petiolata</i>
Kraailook	<i>Allium vineale</i>
IJle dravik	<i>Anisantha sterilis</i>
Gewoon reukgras	<i>Anthoxanthum odoratum</i>
Fluitenkruid	<i>Anthriscus sylvestris</i>
Gewone glanshaver	<i>Arrhenatherum elatius subsp. elatius</i>
Madeliefje	<i>Bellis perennis</i>
Zachte dravik s.s.	<i>Bromus hordeaceus subsp. hordeaceus</i>
Zwanenbloem	<i>Butomus umbellatus</i>
Gewoon sterrenkroos	<i>Callitriche platycarpa</i>
Herderstasje	<i>Capsella bursa-pastoris</i>
Pinksterbloem	<i>Cardamine pratensis</i>
Ruige zegge	<i>Carex hirta</i>
Gewone hoornbloem	<i>Cerastium fontanum subsp. vulgare</i>
Wilgenroosje	<i>Chamaenerion angustifolium</i>
Melganzenvoet	<i>Chenopodium album</i>
Speerdistel	<i>Cirsium vulgare</i>
Haagwinde	<i>Convolvulus sepium</i>
Watercrassula	<i>Crassula helmsii</i>
Eenstijlige meidoorn	<i>Crataegus monogyna</i>
Klein streepzaad	<i>Crepis capillaris</i>
Kamgras	<i>Cynosurus cristatus</i>
Gewone kroopaar	<i>Dactylis glomerata subsp. glomerata</i>
Grote kaardenbol	<i>Dipsacus fullonum</i>
Brede stekelvaren	<i>Dryopteris dilatata</i>
Kweek	<i>Elymus repens</i>
Beklierde basterdwederik	<i>Epilobium ciliatum</i>
Harig wilgenroosje	<i>Epilobium hirsutum</i>
Viltige basterdwederik	<i>Epilobium parviflorum</i>
Heermoes	<i>Equisetum arvense</i>
Holpijp	<i>Equisetum fluviatile</i>
Lidrus	<i>Equisetum palustre</i>
Canadese fijnstraal	<i>Erigeron canadensis</i>
Koninginnekruid	<i>Eupatorium cannabinum</i>
Tuinwolfsmelk	<i>Euphorbia peplus</i>
Rood zwenkgras	<i>Festuca rubra</i>
Moerasspirea	<i>Filipendula ulmaria</i>
Es	<i>Fraxinus excelsior</i>

Kleefkruid	<i>Galium aparine</i>
Glad walstro	<i>Galium mollugo subsp. erectum</i>
Moeraswalstro	<i>Galium palustre</i>
Robertskruid	<i>Geranium robertianum</i>
Hondsdrif	<i>Glechoma hederacea</i>
Mannagras	<i>Glyceria fluitans</i>
Liesgras	<i>Glyceria maxima</i>
Klimop	<i>Hedera helix</i>
Gewone berenklaauw	<i>Heracleum sphondylium subsp. sphondylium</i>
Gestreepte witbol	<i>Holcus lanatus</i>
Gladde witbol	<i>Holcus mollis</i>
Kikkerbeet	<i>Hydrocharis morsus-ranae</i>
Sint-Janskruid	<i>Hypericum perforatum</i>
Gevleugeld hertschooi	<i>Hypericum tetrapterum</i>
Gewoon biggenkruid	<i>Hypochaeris radicata</i>
Pitrus	<i>Juncus effusus</i>
Bonte gele dovenetel	<i>Lamiastrum galeobdolon subsp. argentatum</i>
Witte dovenetel	<i>Lamium album</i>
Akkerkool	<i>Lapsana communis</i>
Veldlathyrus	<i>Lathyrus pratensis</i>
Bultkroos	<i>Lemna gibba</i>
Klein kroos	<i>Lemna minor</i>
Dwergkroos	<i>Lemna minuta</i>
Korrelganzenvoet	<i>Lipandra polysperma</i>
Engels raaigras	<i>Lolium perenne</i>
Moerasrolklaver	<i>Lotus pedunculatus</i>
Grote kattenstaart	<i>Lythrum salicaria</i>
Schijfkamille	<i>Matricaria discoidea</i>
Slanke / Witte waterkers	<i>Nasturtium microphyllum / officinale</i>
Teunisbloem (G)	<i>Oenothera</i>
Grote klaproos	<i>Papaver rhoeas</i>
Veenwortel	<i>Persicaria amphibia</i>
Waterpeper	<i>Persicaria hydropiper</i>
Beklierde duizendknoop	<i>Persicaria lapathifolia</i>
Rietgras	<i>Phalaris arundinacea</i>
Riet	<i>Phragmites australis</i>
Smalle weegbree	<i>Plantago lanceolata</i>
Grote weegbree	<i>Plantago major subsp. major</i>
Straatgras	<i>Poa annua</i>
Gewoon varkensgras	<i>Polygonum aviculare</i>
Zilverschoon	<i>Potentilla anserina</i>
Vijfvingerkruid	<i>Potentilla reptans</i>
Zomereik	<i>Quercus robur</i>
Scherpe boterbloem	<i>Ranunculus acris</i>
Kruipende boterbloem	<i>Ranunculus repens</i>
Blaartrekkende boterbloem	<i>Ranunculus sceleratus</i>
Grote ratelaar	<i>Rhinanthus angustifolius</i>
Kleine ratelaar	<i>Rhinanthus minor</i>

Dijkviltbraam	<i>Rubus armeniacus</i>
Veldzuring	<i>Rumex acetosa</i>
Kluwenzuring	<i>Rumex conglomeratus</i>
Ridderzuring	<i>Rumex obtusifolius</i>
Liggende vetmuur	<i>Sagina procumbens</i>
Pijlkruid	<i>Sagittaria sagittifolia</i>
Gewone vlier	<i>Sambucus nigra</i>
Zeepkruid	<i>Saponaria officinalis</i>
Dagkoekoeksbloem	<i>Silene dioica</i>
Herik	<i>Sinapis arvensis</i>
Gekroesde melkdistel	<i>Sonchus asper</i>
Gewone melkdistel	<i>Sonchus oleraceus</i>
Grote egelskop	<i>Sparganium erectum</i>
Veelwortelig kroos	<i>Spirodela polyrhiza</i>
Moerasandoorn	<i>Stachys palustris</i>
Paardenbloem	<i>Taraxacum officinale</i>
Kleine klaver	<i>Trifolium dubium</i>
Rode klaver	<i>Trifolium pratense</i>
Witte klaver	<i>Trifolium repens</i>
Tarwe	<i>Triticum aestivum</i>
Grote lisdodde	<i>Typha latifolia</i>
Grote brandnetel	<i>Urtica dioica</i>
Tijmeprijs	<i>Veronica serpyllifolia</i>
Vogelwikke	<i>Vicia cracca</i>
Ringelwikke	<i>Vicia hirsuta</i>
Colombiaanse wolffia	<i>Wolffia columbiana</i>