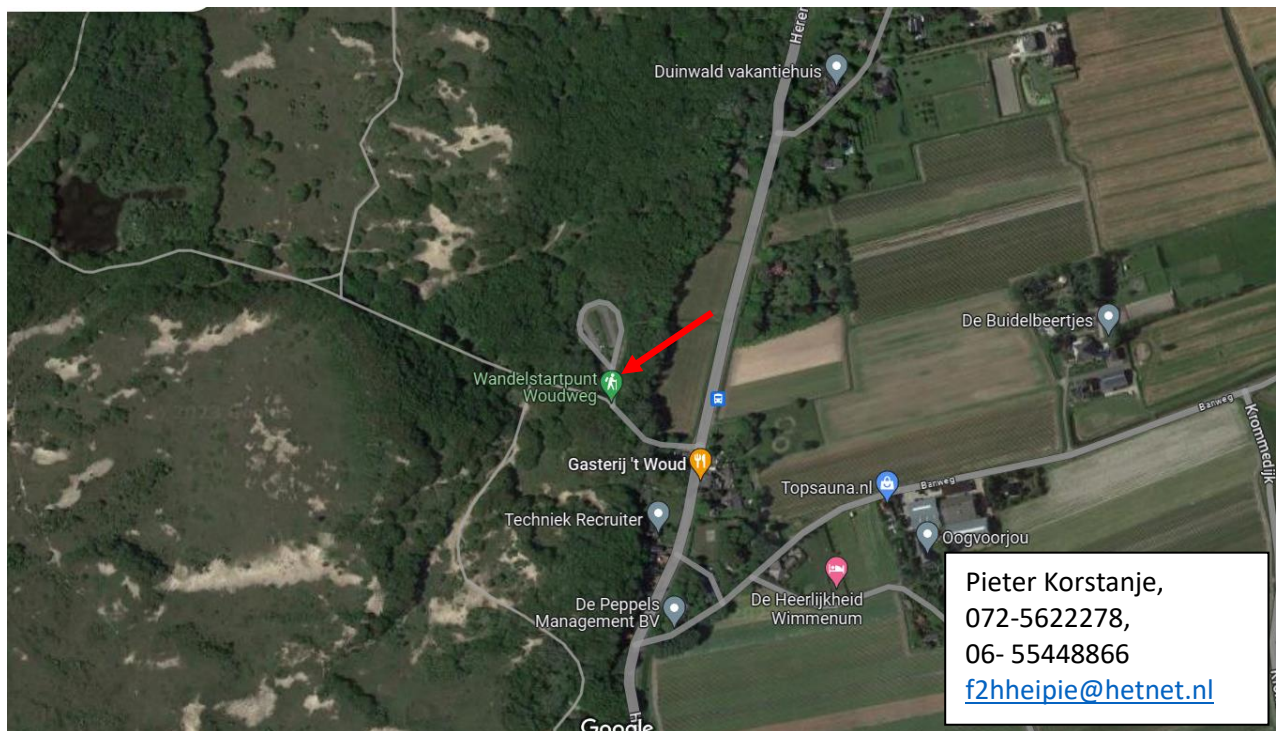


## Buizerdvlak in het water gevallen

Voor vrijdag 8 december stond een excursie gepland naar het Buizerdvlak, waarbij Klaas van Dort ons zou vergezellen. Helaas is door alle regenval het waterpeil in de duinvalleien zo gestegen dat ze voor mossen op dit moment niet interessant zijn. Daarnaast is Klaas van Dort geblesseerd en kan niet op pad. Op 8 december gaan we daarom een wat droger deel van de duinen bekijken. We starten om 13.00 uur vanaf de PWN-parkeerplaats aan de Woudweg. Vanaf hier maken we een wandeling waarbij we afwisselend open en meer bosrijke delen van het duin tegenkomen, met kans op etagemos en pluimstaartmos.

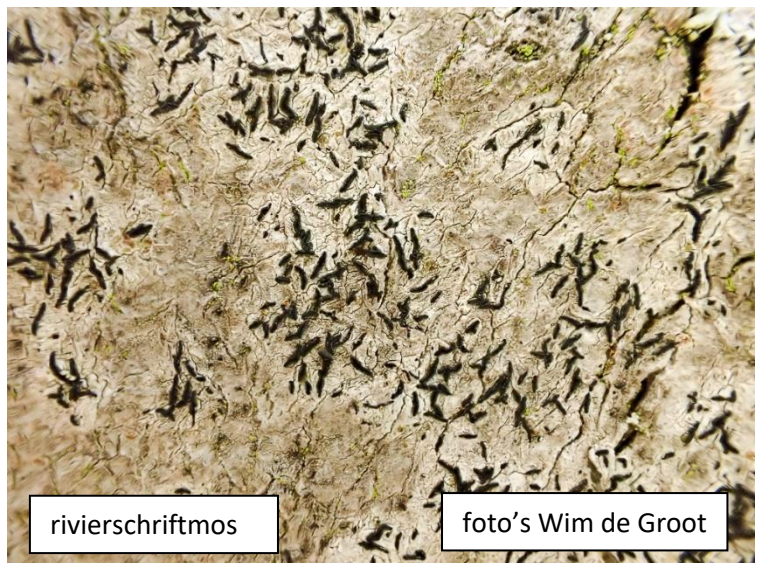
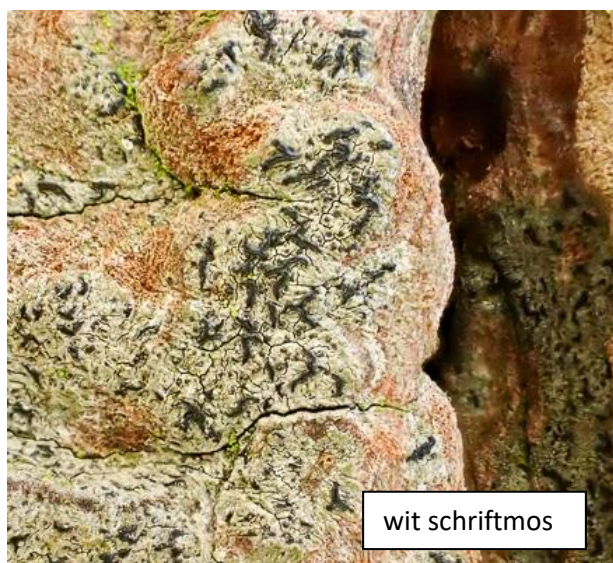




## Kromme Sloot

Op 17 november bezochten we het volkstuincomplex van de Kromme Sloot. De inventarisatie was in het kader van de Bioblitz die we daar dit jaar houden. Tijdens de rondgang over het terrein kwamen we aardig wat soorten tegen. Op de grond vonden we onder andere soorten als geel- en grofkorrelknikmos, spits smaragdsteeltje en gewoon kleimos. Van de plakkaatmossen was parapluutjesmos aanwezig, samen met halve maantjesmos en gekroesd plakkaatmos. Op schors van bomen vonden we gewone en grijze haarmuts en boomsnavelmos. Op wat straattegels vonden we als verrassing gesteelde haarmuts.

Naast zo'n dertig mossoorten vonden we ook meer dan twintig verschillende soorten korstmossen. Gewoon en gestippeld schildmos waren aanwezig. Evenals kopjesbekermos en smal schaduwmos. Op enkele stammen vonden we rivierschriftmos en wit schriftmos. Tenslotte is de witte runenkorst vermeldenswaardig. Onder de microscoop door Wim op naam gebracht.





## Gekroesd plakkaatmos

### Ecologie & verspreiding

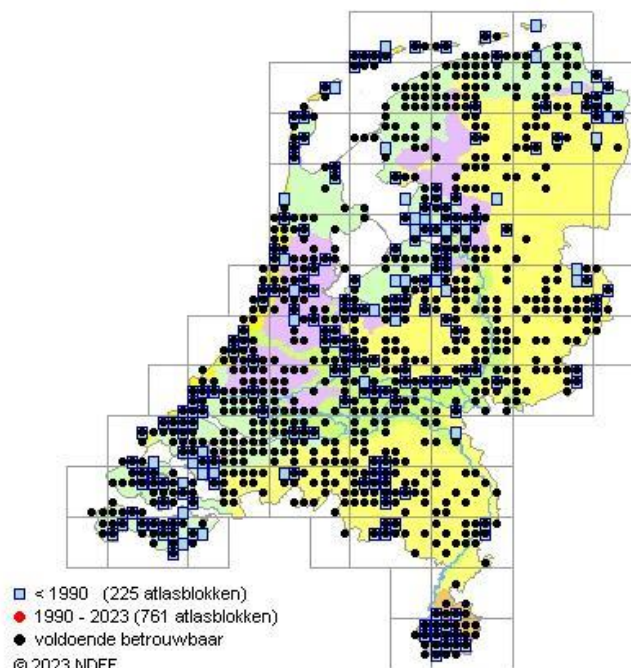
Belangrijke biotopen voor *Pellia endiviifolia* zijn vochtige duinvalleien, lemige paden, oevers van plassen (incl. die in stadsparken!) en recent ook in het kader van natuurontwikkeling afgegraven locaties.

Anders dan de algemenere *Pellia epiphylla* heeft *P. endiviifolia* een voorkeur voor neutrale tot basische grond. Dat verklaart waarschijnlijk ook het geringere voorkomen in bijv. Drenthe, de Veluwe en de Utrechtse heuvelrug. Het kaartje laat een enorme toename van het aantal vondsten zien sinds 1980.

Natuurontwikkeling, incl. herstel van duinvalleien, heeft nieuwe kansen gecreëerd voor deze soort maar in het algemeen is waarschijnlijk geen sprake van sterke voor- of achteruitgang. Het toegenomen aantal vondsten zal waarschijnlijk grotendeels een gevolg zijn van de toegenomen inventarisaties.

Het kaartbeeld vertoont sterke overeenkomsten met dat van *Aneura pinguis* waarmee de soort ook vaak samen wordt gevonden, al is *Aneura* minder algemeen.

Gekroesd plakkaatmos is in het najaar eenvoudig herkenbaar aan de bijna als boerenkool gekroesde uiteinden. In andere delen van het jaar is de soort lastiger te onderscheiden van de andere Plakkaatmossen.



## Totaaloverzicht Kromme Sloot, 17 november 2023

### Mossen

Zilvermos - *Bryum argenteum*  
Geelkorrelknikmos - *Bryum barnesii*  
Gedraaid knikmos - *Bryum capillare*  
Grofkorrelknikmos - *Bryum dichotomum*  
Braamknikmos - *Bryum rubens*  
Grijs kronkelsteeltje - *Campylopus introflexus*  
Gewoon purpersteeltje - *Ceratodon purpureus*  
Hakig greppelmos - *Dicranella schreberiana*  
Gewoon krulmos - *Funaria hygrometrica*  
Gewoon Achterlichtmos s.l. - *Schistidium apocarpum* + *S. crassipilum* + *S. elegantulum* 1  
Gewoon pluisdraadmos - *Amblystegium serpens*  
Gewoon dikkopmos - *Brachythecium rutabulum*  
Gewoon puntmos - *Calliergonella cuspidata*  
Krom zompms - *Drepanocladus kneiffii*  
Fijn laddermos - *Kindbergia praelonga*  
Beekmos - *Leptodictyum riparium*  
Boomsnavelmos - *Rhynchostegium confertum*  
Gewone haarmuts - *Orthotrichum affine*  
Gesteelde haarmuts - *Orthotrichum anomalum*  
Grijze haarmuts - *Orthotrichum diaphanum*  
Zandhaarmos - *Polytrichum juniperinum*  
Echt Zandhaarmos - *Polytrichum juniperinum* var. *juniperinum*  
Gewoon smaragdsteeltje - *Barbula convoluta*  
Muurdubbeltandmos - *Didymodon vinealis*  
Gewoon knopmos - *Phascum cuspidatum*  
Spits smaragdsteeltje - *Pseudocrossidium hornschuchianum*  
Klein duinsterretje - *Syntrichia calcicola*  
Uitgerand zodesterretje - *Syntrichia virescens*  
Gewoon muursterretje - *Tortula muralis* 1  
Gewoon kleimos - *Tortula truncata*  
Halvemaantjesmos - *Lunularia cruciata*  
Parapluutjesmos - *Marchantia polymorpha*  
Gekroesd plakkaatmos - *Pellia endiviifolia*

### Korstmossen

Witte runenkorst - *Phaeographis dendritica*  
Groot dooiermos - *Xanthoria parietina*  
Knoopjeskorst onbekend - *Bacidia spec.*  
Vals dooiermos - *Candelaria concolor*  
Grove geelkorst - *Candelariella vitellina*  
Smal bekermos - *Cladonia coniocraea*  
Kopjesbekermos - *Cladonia fimbriata*  
Dun schaduwmos - *Hyperphyscia adglutinata*  
Steenglimschotelkje - *Lecania rabenhorstii*  
Melige schotelkorst - *Lecanora carpinea*  
Witte schotelkorst - *Lecanora chlarotera*  
Bolle schotelkorst - *Lecanora symmicta*  
Gewoon purperschaaltje - *Lecidella elaeochroma*  
Gewoon schildmos - *Parmelia sulcata*  
Kapjesvingermos - *Physcia adscendens*

Heksenvingermos - *Physcia tenella*  
Gestippeld schildmos - *Punctelia subrudecta*  
Melig takmos - *Ramalina farinacea*  
Amoebekorst - *Arthonia radiata*  
*Illosporopsis christiansenii*  
Rivierschriftmos - *Alyxoria culmigena*  
Wit schriftmos - *Opegrapha vulgata*