

## Zandput

We begonnen dit seizoen met een excursie langs de Zandput, aan de noordzijde van het bedrijventerrein Boekelermeer. Langs deze zandwinput is een wandelpark aangelegd, met hier en daar wat oeverbegroeiing en verder veel grasland en bosschages. We vonden veel algemeen voorkomende soorten, zoals verschillende grassen die net in bloei kwamen. Er waren voorjaarsbloeiers als veld- en tijmereprijs te vinden, samen met pinksterbloem en ruige zegge. De slipbladkaardebol die hier al een aantal jaar staat is afkomstig uit een zaadmengsel.

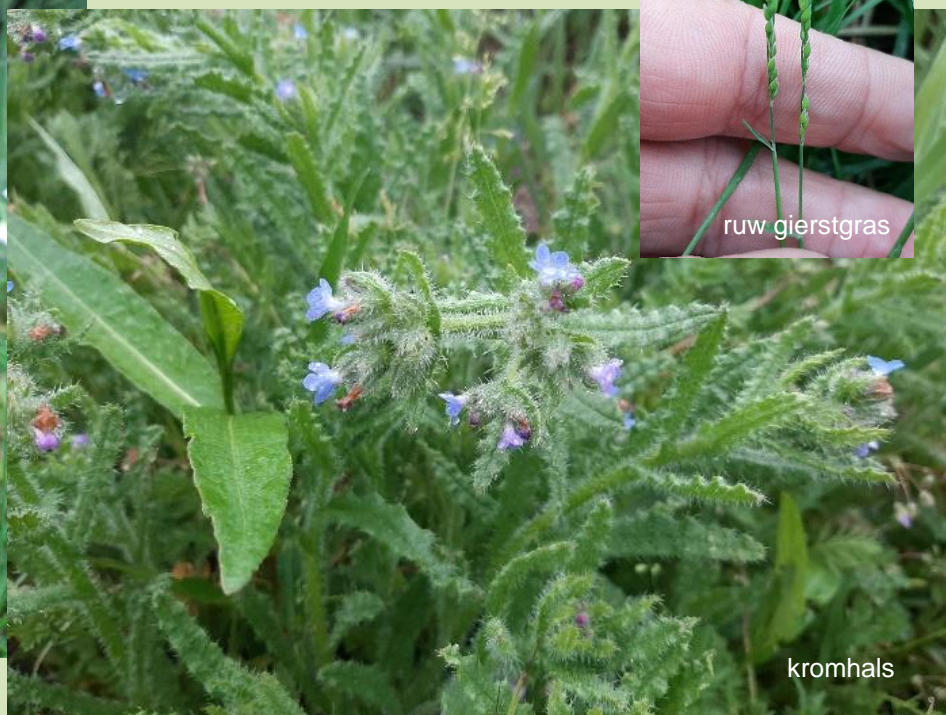


## Duinlandjes Egmond

Het was een natte avond, afgelopen dinsdag. Toch was er tussen de buien door net even ruimte om het duinlandjesgebied in te gaan, begeleid door de welluidende zang van de nachtegalen. De plantengroei staat er hier prachtig bij. Veel typische duinsoorten staan nu in bloei. Zo vonden we de eerste bremrapen, de fijne kervel stond te geuren, het ruw gierstgras stond er fris bij en we vonden een grote groeiplaats van kromhals. Komende dinsdag gaan we de excursie hier nog een keer overdoen. Hopelijk is het dan wel droog weer!



wilstrobremraap



kromhals



ruw gierstgras

## Kromhals - *Anchusa arvensis*

### Ecologie

#### Bodem

Zonnige, warme, open plaatsen op droge, matig voedselarme tot voedselrijke, omgewerkte, kalkarme tot vaak kalkhoudende grond (zand, leem, zavel, klei en stenige plaatsen).

#### Groeiplaats

Akkers, wijngaarden, volkstuinten, braakliggende grond, bermen (open plaatsen) en zeeduin (langs duinpaden, ruderaal plaatsen en op met zand bedekt vloedmerk).

### Verspreiding

Vrij algemeen in Noord-Brabant, Noord-Limburg, Gelderland, het rivierengebied en in de duinen. Elders zeldzaam tot zeer zeldzaam.

Bron: NDFF Verspreidingsatlas

### Heterostylie

Bloemen van de soorten uit het geslacht *Ossentong* waartoe de Kromhals behoort kennen zogenaamde heterostylie. Daarbij kunnen in de verschillende bloemen de lengtes van de stijlen verschillen. Dit is een hulpmiddel om er voor te zorgen dat kruisbestuiving wordt bevorderd. De beste voorbeelden hiervan vind je bij soorten als de Slanke sleutelbloem, waar we dit beschreven hebben als bloemdimorphie en nog iets vernuftiger bij de Grote kattenstaart waar sprake is van zogenaamde tristylie.

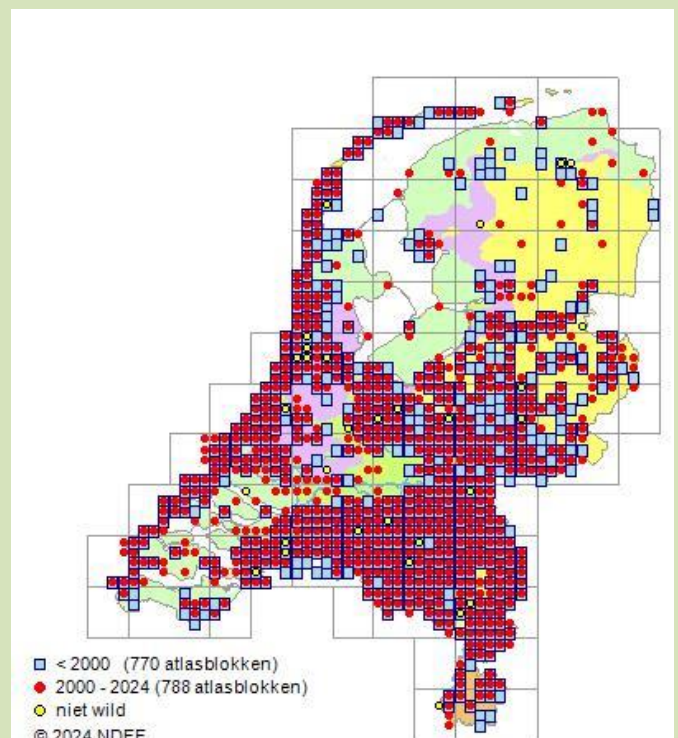
### Mierenbroodje

De verspreiding van de nootjes, die een bruin, rimpelig en wrattig uiterlijk hebben vindt plaats door mieren. Deze dieren zijn verzot op het voedselrijk aanhangsel aan de zaden, het zogenaamde mierenbroodje. De zaden blijven heel lang kiemkrachtig in de bodem onder zand aanwezig. Als de bodem bewerkt wordt, komen de zaden aan de oppervlakte, waardoor ze kunnen gaan kiemen.

Bron: Flora van Nederland

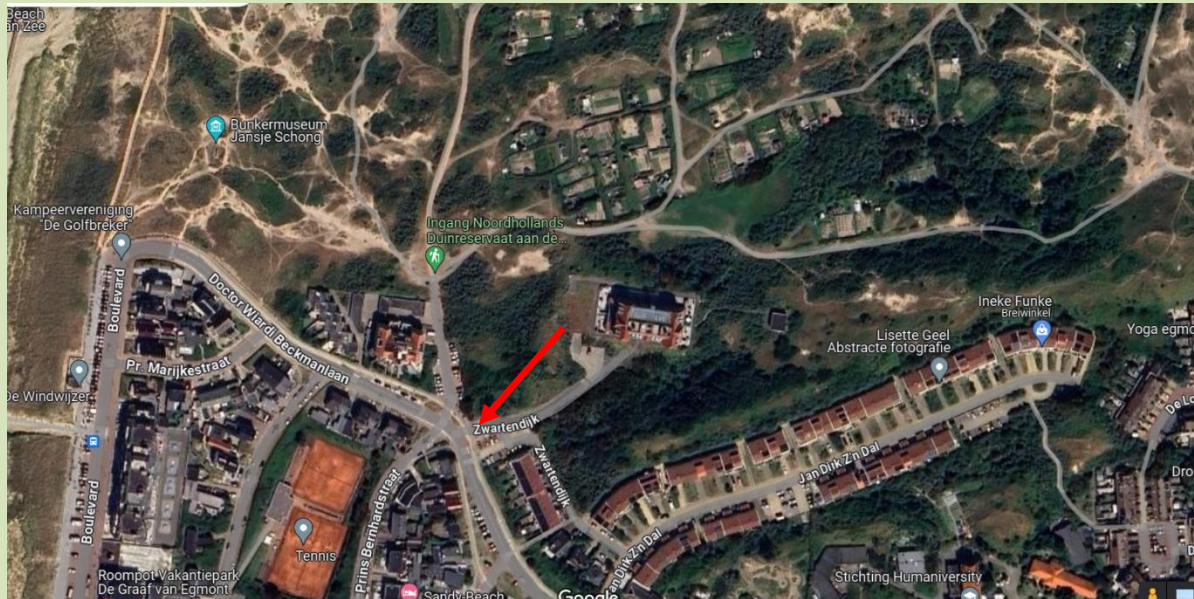


Bron: C.A.M. Lindman; Bilder ur Nordens Flora, vol. 3: t. 578 (1922-1926).



## Komende excursie

- **Dinsdagavond 28 mei, 19.30 uur: Duinlandjes Egmond aan Zee.** Tweede poging. We gaan de Zeedorpenflora bekijken bij Egmond. Verzamelen op het parkeerterreintje op de hoek Wiarda Beckmanstraat / Zwartendijk in Egmond aan Zee. Duinkaart mee.



Pieter Korstanje,  
072-5622278,  
06-55448866  
[f2hheipie@hetnet.nl](mailto:f2hheipie@hetnet.nl)

## Totaaloverzicht Zandput, 7 mei 2024

Gewone esdoorn	<i>Acer pseudoplatanus</i>
Zevenblad	<i>Aegopodium podagraria</i>
Look-zonder-look	<i>Alliaria petiolata</i>
Grote vossenstaart	<i>Alopecurus pratensis</i>
IJle dravik	<i>Anisantha sterilis</i>
Gewoon reukgras	<i>Anthoxanthum odoratum</i>
Fluitenkruid	<i>Anthriscus sylvestris</i>
Zandraket	<i>Arabidopsis thaliana</i>
Gewone klit	<i>Arctium minus</i>
Glanshaver	<i>Arrhenatherum elatius</i>
Bijvoet	<i>Artemisia vulgaris</i>
Gewoon barbarakruid	<i>Barbarea vulgaris</i>
Madeliefje	<i>Bellis perennis</i>
Heen	<i>Bolboschoenus maritimus</i>
Raapzaad	<i>Brassica rapa</i>
Zachte dravik	<i>Bromus hordeaceus</i>
Herderstasje	<i>Capsella bursa-pastoris</i>
Pinksterbloem	<i>Cardamine pratensis</i>
Ruige zegge	<i>Carex hirta</i>
Oeverzegge	<i>Carex riparia</i>
Knoopkruid	<i>Centaurea jacea</i>
Kluwenhoornbloem	<i>Cerastium glomeratum</i>
Stinkende gouwe	<i>Chelidonium majus</i>
Akkerdistel	<i>Cirsium arvense</i>
Speerdistel	<i>Cirsium vulgare</i>
Bosrank	<i>Clematis vitalba</i>
Haagwinde	<i>Convolvulus sepium</i>
Eenstijlige meidoorn	<i>Crataegus monogyna</i>
Groot streepzaad	<i>Crepis biennis</i>
Gewone kropaar	<i>Dactylis glomerata</i>
Grote kaardenbol	<i>Dipsacus fullonum</i>
Slipbladkaardenbol	<i>Dipsacus laciniatus</i>
Harig wilgenroosje	<i>Epilobium hirsutum</i>
Heermoes	<i>Equisetum arvense</i>
Koninginnekruid	<i>Eupatorium cannabinum</i>
Gewoon speenkruid	<i>Ficaria verna</i>
Es	<i>Fraxinus excelsior</i>
Kleefkruid	<i>Galium aparine</i>
Slipbladige ooievaarsbek	<i>Geranium dissectum</i>
Zachte ooievaarsbek	<i>Geranium molle</i>
Geel nagelkruid	<i>Geum urbanum</i>
Hondsdrif	<i>Glechoma hederacea</i>
Gewone berenklaauw	<i>Heracleum sphondylium</i>
Gestreepte witbol	<i>Holcus lanatus</i>
Gele lis	<i>Iris pseudacorus</i>
Jakobskruiskruid / Duinkruiskruid	<i>Jacobaea vulgaris</i>

Akkerkool	<i>Lapsana communis</i>
Engels raaigras	<i>Lolium perenne</i>
Gewone rolklaver	<i>Lotus corniculatus</i>
Groot kaasjeskruid	<i>Malva sylvestris</i>
Schijfkamille	<i>Matricaria discoidea</i>
Akkervergeet-mij-nietje	<i>Myosotis arvensis</i>
Gewone pastinaak	<i>Pastinaca sativa</i>
Veenwortel	<i>Persicaria amphibia</i>
Groot hoefblad	<i>Petasites hybridus</i>
Riet	<i>Phragmites australis</i>
Smalle weegbree	<i>Plantago lanceolata</i>
Grote weegbree	<i>Plantago major</i>
Straatgras	<i>Poa annua</i>
Ruw beemdgras	<i>Poa trivialis</i>
Gewoon varkensgras	<i>Polygonum aviculare</i>
Zilverschoon	<i>Potentilla anserina</i>
Schijnaardbei	<i>Potentilla indica</i>
Vijfvingerkruid	<i>Potentilla reptans</i>
Zomereik	<i>Quercus robur</i>
Kruipende boterbloem	<i>Ranunculus repens</i>
Blaartrekkende boterbloem	<i>Ranunculus sceleratus</i>
Grote ratelaar	<i>Rhinanthus angustifolius</i>
Dijkviltbraam	<i>Rubus armeniacus</i>
Veldzuring	<i>Rumex acetosa</i>
Krulzuring	<i>Rumex crispus</i>
Ridderzuring	<i>Rumex obtusifolius</i>
Gewone vlier	<i>Sambucus nigra</i>
Klein kruiskruid	<i>Senecio vulgaris</i>
Herik	<i>Sinapis arvensis</i>
Bitterzoet	<i>Solanum dulcamara</i>
Akkermelkdistel	<i>Sonchus arvensis</i>
Gekroesde melkdistel	<i>Sonchus asper</i>
Gewone melkdistel	<i>Sonchus oleraceus</i>
Wilde lijsterbes	<i>Sorbus aucuparia</i>
Vogelmuur	<i>Stellaria media</i>
Paardenbloem	<i>Taraxacum officinale</i>
Witte klaver	<i>Trifolium repens</i>
Grote lisdodde	<i>Typha latifolia</i>
Grote brandnetel	<i>Urtica dioica</i>
Veldereprijs	<i>Veronica arvensis</i>
Tijmereprijs	<i>Veronica serpyllifolia</i>

## Totaaloverzicht duinlandjes Egmond, 21 mei 2024

Spaanse aak	<i>Acer campestre</i>
Duizendblad	<i>Achillea millefolium</i>
Grote waterweegbree	<i>Alisma plantago-aquatica</i>
Look-zonder-look	<i>Alliaria petiolata</i>
Kromhals	<i>Anchusa arvensis</i>
Gewoon reukgras	<i>Anthoxanthum odoratum</i>
Fijne kervel	<i>Anthriscus caucalis</i>
Fluitenkruid	<i>Anthriscus sylvestris</i>
Bijvoet	<i>Artemisia vulgaris</i>
Asperge	<i>Asparagus officinalis</i>
Zachte haver	<i>Avenula pubescens</i>
Madeliefje	<i>Bellis perennis</i>
Zachte dravik	<i>Bromus hordeaceus</i>
Heggenrank	<i>Bryonia dioica</i>
Duinriet	<i>Calamagrostis epigejos</i>
Kleine veldkers	<i>Cardamine hirsuta</i>
Zandzegge	<i>Carex arenaria</i>
Akkerhoornbloem	<i>Cerastium arvense</i>
Zandhoornbloem	<i>Cerastium semidecandrum</i>
Melganzenvoet	<i>Chenopodium album</i>
Akkerdistel	<i>Cirsium arvense</i>
Winterpostelein	<i>Claytonia perfoliata</i>
Akkerwinde	<i>Convolvulus arvensis</i>
Eenstijlige meidoorn	<i>Crataegus monogyna</i>
Veldhondstong	<i>Cynoglossum officinale</i>
Gewone kroppaar	<i>Dactylis glomerata</i>
Grote kaardenbol	<i>Dipsacus fullonum</i>
Harig wilgenroosje	<i>Epilobium hirsutum</i>
Reigersbek	<i>Erodium cicutarium</i>
Blauwe zeedistel	<i>Eryngium maritimum</i>
Wilde kardinaalsmuts	<i>Euonymus europaeus</i>
Zwaluw tong	<i>Fallopia convolvulus</i>
Geel walstro	<i>Galium verum</i>
Kleine ooievaarsbek	<i>Geranium pusillum</i>
Robertskruid	<i>Geranium robertianum</i>
Geel nagelkruid	<i>Geum urbanum</i>
Gewone berenklauw	<i>Heracleum sphondylium</i>
Duindoorn	<i>Hippophae rhamnoides</i>
Gestreepte witbol	<i>Holcus lanatus</i>
Kruipertje	<i>Hordeum murinum</i>
Hazenstaart	<i>Lagurus ovatus</i>
Witte dovenetel	<i>Lamium album</i>
Paarse dovenetel	<i>Lamium purpureum</i>
Zandhaver	<i>Leymus arenarius</i>
Wilde kamperfoelie	<i>Lonicera periclymenum</i>
Gewone rolklaver	<i>Lotus corniculatus</i>

Gewone veldbies	<i>Luzula campestris</i>
Klein kaasjeskruid	<i>Malva neglecta</i>
Hopklaver	<i>Medicago lupulina</i>
Watermunt	<i>Mentha aquatica</i>
Ruw gierstgras	<i>Milium vernale</i>
Ruw vergeet-mij-nietje	<i>Myosotis ramosissima</i>
Kruipend stalkruid	<i>Ononis spinosa</i>
Walstrobremraap	<i>Orobanche caryophyllacea</i>
Veenwortel	<i>Pericaria amphibia</i>
Zanddoddegras	<i>Phleum arenarium</i>
Riet	<i>Phragmites australis</i>
Smalle weegbree	<i>Plantago lanceolata</i>
Straatgras	<i>Poa annua</i>
Ruw beemdgras	<i>Poa trivialis</i>
Eikvaren	<i>Polypodium</i>
Amerikaanse vogelkers	<i>Prunus serotina</i>
Zomereik	<i>Quercus robur</i>
Knolboterbloem	<i>Ranunculus bulbosus</i>
Kruipende boterbloem	<i>Ranunculus repens</i>
Rimpelroos	<i>Rosa rugosa</i>
Dauwbraam	<i>Rubus caesius</i>
Veldzuring	<i>Rumex acetosa</i>
Schapenzuring	<i>Rumex acetosella</i>
Kruizuring	<i>Rumex crispus</i>
Ridderzuring	<i>Rumex obtusifolius</i>
Grauwe wilg	<i>Salix cinerea</i>
Kruipwilg	<i>Salix repens</i>
Gewone vlier	<i>Sambucus nigra</i>
Kandelaartje	<i>Saxifraga tridactylites</i>
Muurpeper	<i>Sedum acre</i>
Klein kruiskruid	<i>Senecio vulgaris</i>
Bitterzoet	<i>Solanum dulcamara</i>
Gekroesde melkdistel	<i>Sonchus asper</i>
Gewone melkdistel	<i>Sonchus oleraceus</i>
Vogelmuur	<i>Stellaria media</i>
Gewone smeerwortel	<i>Symphytum officinale</i>
Zandpaardenbloem	<i>Taraxacum sect. Erythrosperma</i>
Grote brandnetel	<i>Urtica dioica</i>
Veldereprijs	<i>Veronica arvensis</i>
Klimopereprijs	<i>Veronica hederifolia</i>
Ringelwikke	<i>Vicia hirsuta</i>
Vergeten wikke	<i>Vicia sativa subsp. segetalis</i>
Gewoon langbaardgras	<i>Vulpia myuros</i>