

## Duinen Egmond aan Zee

Het was dinsdag 25 juni een mooie zachte avond. Begeleid door het gejuich van voetballiefhebbers, trokken we de duinen in. Direct vonden we al de drie silenesoorten, die zo kenmerkend zijn voor het zeedorpenlandschap: oorsilene, nachtsilene en kegelsilene. Ook de bremrapen bitterkruidbremraap en walstrobremraap waren present, vergezeld door grote tijm, vleugeltjesbloem en heksenmelk.

We keken naar de haartjes van de strandkweek en het verschil tussen bleke en grote klaproos. Van het knolbeemdgras waren alleen de knolletjes nog over. Op het verste punt stond ons een mooie verrassing op te wachten. Op een duinhelling vonden we meerdere bijenorchissen.

Toen we terugliepen was het geluid van de voetballiefhebbers verstomd. Nederland had verloren. Het avondje duinen had meer plezier opgeleverd.



bijenorchis

knolbeemdgras

beemdtkroon



kegelsilene



oorsilene



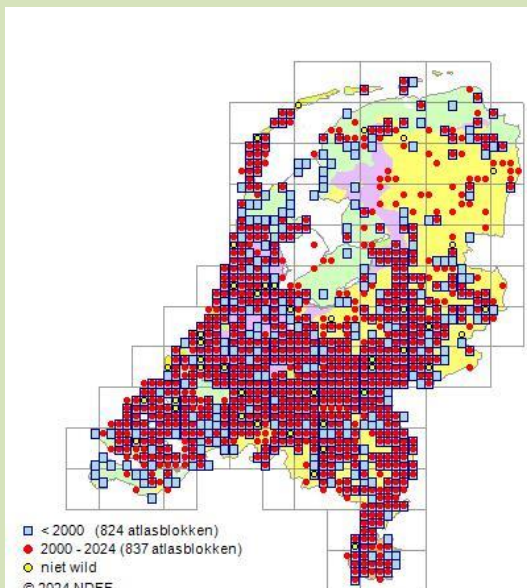
nachtsilene

## Heksenmelk - *Euphorbia esula*

### Ecologie & verspreiding

Heksenmelk staat op zonnige tot half beschaduwde, droge tot meestal vochtige, matig voedselrijke, vaak kalkhoudende zand-, leem-, zavel- en kleibodems en verder op stenige plaatsen, ze verdraagt bemesting. De overblijvende plant groeit in weilanden en bermen, op rivierdijken en ruigten, in struwelen en bosjes, op spoorwegemplacementen en industrieterreinen, tussen straatstenen en in de aanspoelselgordels in de hoge delen van uiterwaarden. Het soortencomplex waartoe Heksenmelk behoort thuis in Europa en Azië en is ingeburgerd in Noord-Amerika. In Nederland is ze vrij algemeen in het rivierengebied en in de duinen, in laagveen- en zeekleigebieden, in stedelijke gebied en plaatselijk in Zeeland. Ze is zeldzaam in de zandgebieden van Noordoost- en Midden-Nederland.

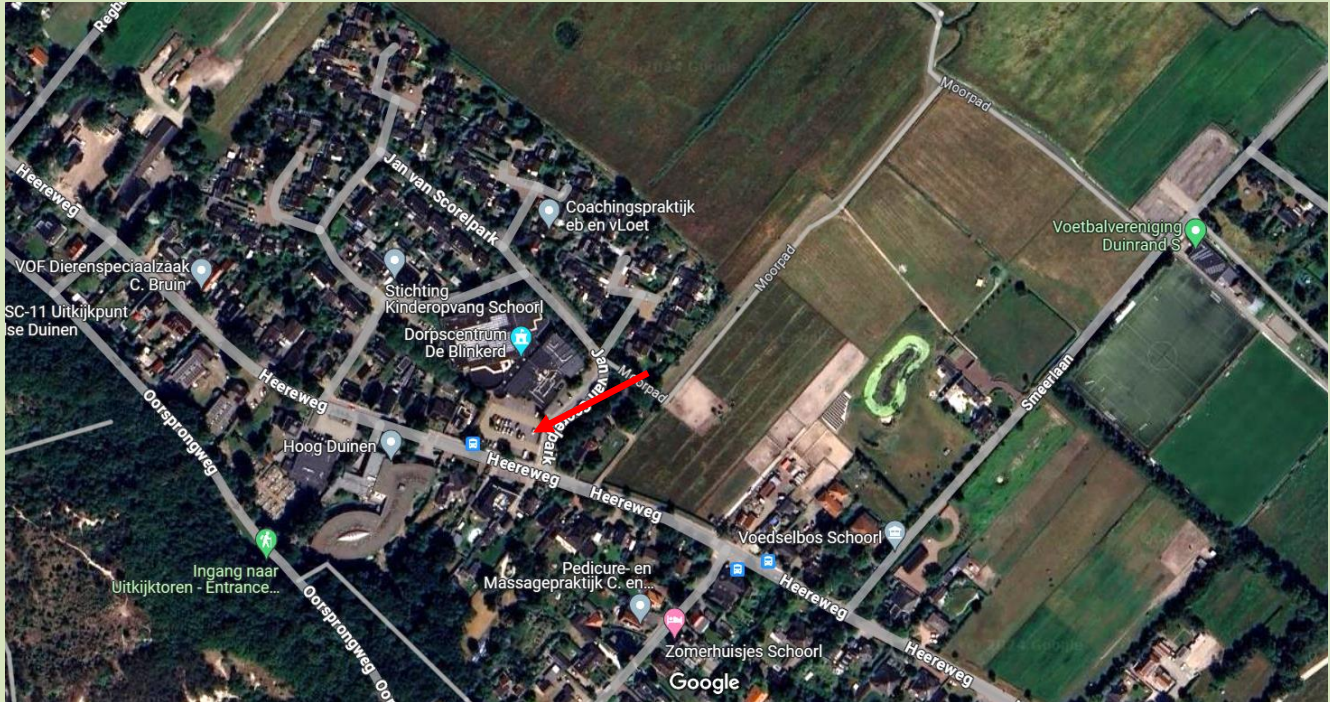
Bron: Verspreidingsatlas NDFF



## Komende excursie

- **Dinsdagavond 25 juni: Duinrellen Schoorl**

Vanavond gaan we weer eens een paar duinrellen bij Schoorl bekijken. Verzamelen om 19.30 uur op het parkeerterrein van dorpshuis De Blinkerd, Heereweg 150 in Catrijp, Schoorl.



Pieter Korstanje,  
072-5622278,  
06-55448866  
[f2hheipie@hetnet.nl](mailto:f2hheipie@hetnet.nl)

## Duingebied Egmond aan Zee, 25 juni 2024

|                      |  |
|----------------------|--|
| Duizendblad          | <i>Achillea millefolium</i>                            |
| Gewone agrimonie     | <i>Agrimonia eupatoria</i>                             |
| Gewoon struisgras    | <i>Agrostis capillaris</i>                             |
| Vroege haver         | <i>Aira praecox</i>                                    |
| Kraailook            | <i>Allium vineale</i>                                  |
| Grote vossenstaart   | <i>Alopecurus pratensis</i>                            |
| IJle dravik          | <i>Anisantha sterilis</i>                              |
| Zwenkdravik          | <i>Anisantha tectorum</i>                              |
| Gewoon reukgras      | <i>Anthoxanthum odoratum</i>                           |
| Fluitenkruid         | <i>Anthriscus sylvestris</i>                           |
| Wondklaver           | <i>Anthyllis vulneraria</i>                            |
| Gewone zandmuur      | <i>Arenaria serpyllifolia</i>                          |
| Glanshaver           | <i>Arrhenatherum elatius</i>                           |
| Bijvoet              | <i>Artemisia vulgaris</i>                              |
| Asperge              | <i>Asparagus officinalis</i> subsp. <i>officinalis</i> |
| Madeliefje           | <i>Bellis perennis</i>                                 |
| Zuurbes              | <i>Berberis vulgaris</i>                               |
| Zachte dravik        | <i>Bromus hordeaceus</i>                               |
| Heggenrank           | <i>Bryonia dioica</i>                                  |
| Helm                 | <i>Calamagrostis arenaria</i>                          |
| Duinriet             | <i>Calamagrostis epigejos</i>                          |
| Herderstasje         | <i>Capsella bursa-pastoris</i>                         |
| Kleine veldkers      | <i>Cardamine hirsuta</i>                               |
| Zandzegge            | <i>Carex arenaria</i>                                  |
| Rode spoorbloem      | <i>Centranthus ruber</i>                               |
| Akkerhoornbloem      | <i>Cerastium arvense</i>                               |
| Zandhoornbloem       | <i>Cerastium semidecandrum</i>                         |
| Viltige hoornbloem   | <i>Cerastium tomentosum</i>                            |
| Wilgenroosje         | <i>Chamaenerion angustifolium</i>                      |
| Stinkende gouwe      | <i>Chelidonium majus</i>                               |
| Speerdistel          | <i>Cirsium vulgare</i>                                 |
| Gevlekte scheerling  | <i>Conium maculatum</i>                                |
| Akkerwinde           | <i>Convolvulus arvensis</i>                            |
| Buntgras             | <i>Corynephorus canescens</i>                          |
| Eenstijlige meidoorn | <i>Crataegus monogyna</i>                              |
| Klein streepzaad     | <i>Crepis capillaris</i>                               |
| Gewone kropaar       | <i>Dactylis glomerata</i> subsp. <i>glomerata</i>      |
| Grote zandkool       | <i>Diplotaxis tenuifolia</i>                           |
| Slangenkruid         | <i>Echium vulgare</i>                                  |
| Zeekweek             | <i>Elymus athericus</i>                                |
| Canadese fijnstraal  | <i>Erigeron canadensis</i>                             |
| Reigersbek           | <i>Erodium cicutarium</i>                              |
| Blauwe zeedistel     | <i>Eryngium maritimum</i>                              |
| Wilde kardinaalsmuts | <i>Euonymus europaeus</i>                              |
| Heksenmelk           | <i>Euphorbia esula</i>                                 |

|                         |   |
|-------------------------|---|
| Stijve ogentroost       | <i>Euphrasia stricta</i>                    |
| Rood zwenkgras          | <i>Festuca rubra</i>                        |
| Kleefkruid              | <i>Galium aparine</i>                       |
| Glad walstro            | <i>Galium mollugo subsp. erectum</i>        |
| Geel walstro            | <i>Galium verum</i>                         |
| Zachte ooievaarsbek     | <i>Geranium molle</i>                       |
| Robertskruid            | <i>Geranium robertianum</i>                 |
| Ronde ooievaarsbek      | <i>Geranium rotundifolium</i>               |
| Geel nagelkruid         | <i>Geum urbanum</i>                         |
| Schermhavikskruid       | <i>Hieracium sect. Hieracioides</i>         |
| Duindoorn               | <i>Hippophae rhamnoides</i>                 |
| Gestreepte witbol       | <i>Holcus lanatus</i>                       |
| Kruipertje              | <i>Hordeum murinum</i>                      |
| Gewoon biggenkruid      | <i>Hypochaeris radicata</i>                 |
| Duinkruiskruid          | <i>Jacobaea vulgaris subsp. dunensis</i>    |
| Beemdkroon              | <i>Knautia arvensis</i>                     |
| Duinfakkelgras          | <i>Koeleria albescens</i>                   |
| Kompassla               | <i>Lactuca serriola</i>                     |
| Zandhaver               | <i>Leymus arenarius</i>                     |
| Wilde liguster          | <i>Ligustrum vulgare</i>                    |
| Vlasbekje               | <i>Linaria vulgaris</i>                     |
| Engels raaigras         | <i>Lolium perenne</i>                       |
| Wilde kamperfoelie      | <i>Lonicera periclymenum</i>                |
| Gewone rolklaver        | <i>Lotus corniculatus var. corniculatus</i> |
| Gewone veldbies         | <i>Luzula campestris</i>                    |
| Kruipend stalkruid      | <i>Ononis spinosa subsp. procurrens</i>     |
| Bijenorchis             | <i>Ophrys apifera</i>                       |
| Walstrobremraap         | <i>Orobanche caryophyllacea</i>             |
| Bleke klaproos          | <i>Papaver dubium</i>                       |
| Grote klaproos          | <i>Papaver rhoeas</i>                       |
| Zanddoddegras           | <i>Phleum arenarium</i>                     |
| Gewoon timoteegras      | <i>Phleum pratense</i>                      |
| Echt bitterkruid        | <i>Picris hieracioides</i>                  |
| Muizenoor               | <i>Pilosella officinarum</i>                |
| Hertshoornweegbree      | <i>Plantago coronopus</i>                   |
| Smalle weegbree         | <i>Plantago lanceolata</i>                  |
| Straatgras              | <i>Poa annua</i>                            |
| Knolbeemdgras           | <i>Poa bulbosa</i>                          |
| Gewone vleugeltjesbloem | <i>Polygala vulgaris</i>                    |
| Gewone eikvaren         | <i>Polypodium vulgare</i>                   |
| Amerikaanse vogelkers   | <i>Prunus serotina</i>                      |
| Sleedoorn               | <i>Prunus spinosa</i>                       |
| Kleine ratelaar         | <i>Rhinanthus minor</i>                     |
| Rimpelroos              | <i>Rosa rugosa</i>                          |
| Hondsroos s.l.          | <i>Rosa subsect. Caninae</i>                |
| Dauwbraam               | <i>Rubus caesius</i>                        |
| Schapenzuring           | <i>Rumex acetosella</i>                     |
| Krulzuring              | <i>Rumex crispus</i>                        |

|                      |                                       |
|----------------------|---------------------------------------|
| Uitstaande vetmuur   | <i>Sagina micropetala</i>             |
| Kruipwilg            | <i>Salix repens</i>                   |
| Kandelaartje         | <i>Saxifraga tridactylites</i>        |
| Muurpeper            | <i>Sedum acre</i>                     |
| Boskruiskruid        | <i>Senecio sylvaticus</i>             |
| Klein kruiskruid     | <i>Senecio vulgaris</i>               |
| Kegelsilene          | <i>Silene conica</i>                  |
| Avondkoekoeksbloem   | <i>Silene latifolia subsp. alba</i>   |
| Nachtsilene          | <i>Silene nutans</i>                  |
| Gewone raket         | <i>Sisymbrium officinale</i>          |
| Gekroesde melkdistel | <i>Sonchus asper</i>                  |
| Wilde lijsterbes     | <i>Sorbus aucuparia</i>               |
| Grote tijm           | <i>Thymus pulegioides</i>             |
| Hazenpootje          | <i>Trifolium arvense</i>              |
| Liggende klaver      | <i>Trifolium campestre</i>            |
| Kleine klaver        | <i>Trifolium dubium</i>               |
| Rode klaver          | <i>Trifolium pratense</i>             |
| Witte klaver         | <i>Trifolium repens</i>               |
| Grote brandnetel     | <i>Urtica dioica</i>                  |
| Gewone veldsla       | <i>Valerianella locusta</i>           |
| Veldereprijs         | <i>Veronica arvensis</i>              |
| Mannetjesereprijs    | <i>Veronica officinalis</i>           |
| Ringelwikke          | <i>Vicia hirsuta</i>                  |
| Vergeten wikke       | <i>Vicia sativa subsp. segetalis</i>  |
| Duinviooltje         | <i>Viola tricolor subsp. curtisii</i> |