

## Witte mosterd en stijf hardgras in Overdie

Op 16 juli hielden we een stadsexcursie in Overdie. Na anderhalf uur struinen stonden er meer dan 150 verschillende plantensoorten op de teller! We stonden onder andere stil bij leuke soorten als stijf hardgras, witte mosterd, sikkelklaver en de verschillende fijnstralen, zoals hoge en gevlamde fijnstraal.

Stijf hardgras staat nog steeds als zeldzaam te boek, al is de soort de afgelopen tijd flink toegenomen in het stedelijk gebied. Vroeger kwam de soort alleen voor in kalkgraslanden en hier en daar op muren. Tegenwoordig is ze met name in het urbane district te vinden.

Witte mosterd komt verspreid door het land voor, maar is geen alledaagse verschijning. Wat opviel waren de opvallend behaarde peulen. Van sikkelklaver is slechts een enkele groeiplaats bekend uit Alkmaar. Mogelijk is het zaad van deze plant, evenals dat van de witte mosterd meegekomen met grond die van elders is aangevoerd.

Verder troffen we nog een mogelijke kruiding aan tussen rood zwenkgras en langbaargras. Sipke heeft wat verzameld om thuis nader te bestuderen.



sikkelklaver



stijf hardgras



witte mosterd



hoge cyperzegge

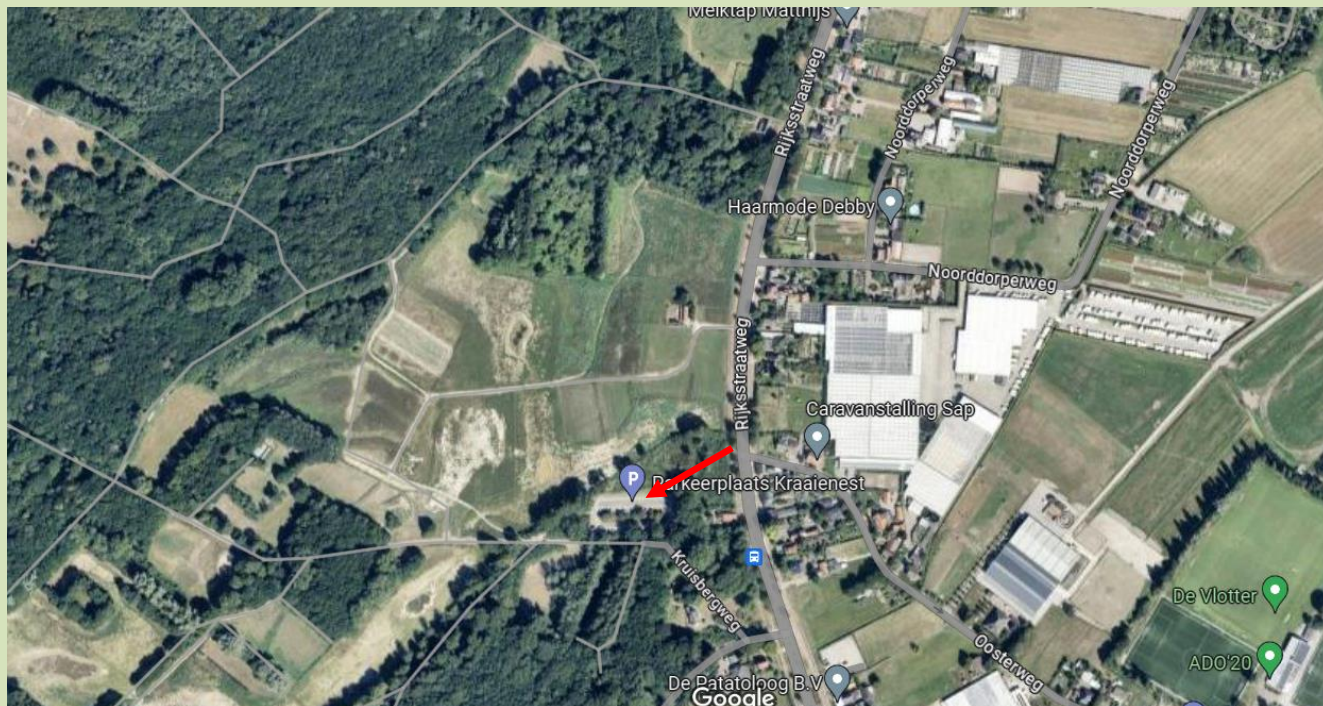


bleek cypergras

## Komende excursies

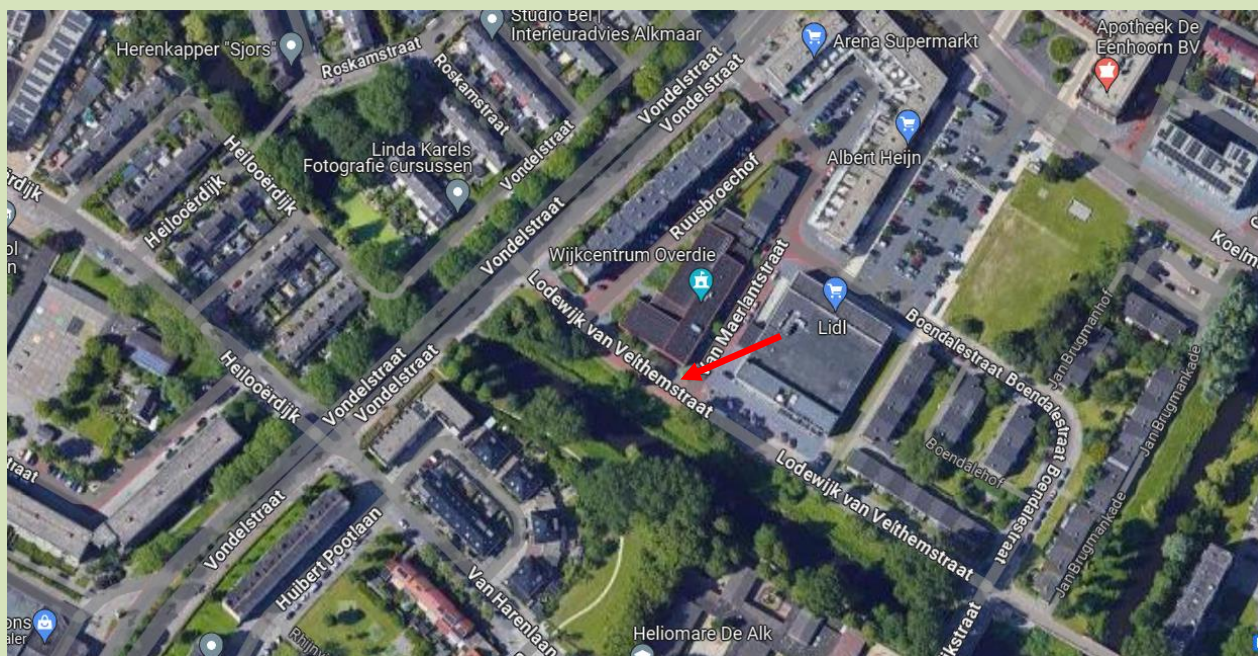
- **Dinsdagavond 23 juli: De Vlotter, Heemskerk**

De Vlotter is een natuurontwikkelingsproject van PWN bij Heemskerk. Jeanette neemt deze avond de honneurs waar. Verzamelen om 19.30 uur op de PWN parkeerplaats aan de Kruisbergweg.



- **Dinsdagavond 30 juli: Stadsexcursie Overdie**

De stadsexcursie in Overdie, met al die leuke soorten smaakte naar meer. Op 30 juli houden we hier weer een excursie. Verzamelen om 19.30 uur, bij het buurtcentrum Overdie (ons honk voor de lezingen), op de hoek van de Van Maerlantstraat/Lodewijk van Velthemstraat.



## Stadsexcursie Overdie, 16 juli 2024

Gewone esdoorn	<i>Acer pseudoplatanus</i>
Duizendblad	<i>Achillea millefolium</i>
Zevenblad	<i>Aegopodium podagraria</i>
Fioringras	<i>Agrostis stolonifera</i>
Look-zonder-look	<i>Alliaria petiolata</i>
Zwarte els	<i>Alnus glutinosa</i>
IJle dravik	<i>Anisantha sterilis</i>
Fluitenkruid	<i>Anthriscus sylvestris</i>
Gewone klit	<i>Arctium minus</i>
Glanshaver	<i>Arrhenatherum elatius</i>
Bijvoet	<i>Artemisia vulgaris</i>
Uitstaande melde	<i>Atriplex patula</i>
Madeliefje	<i>Bellis perennis</i>
Zwarte mosterd	<i>Brassica nigra</i>
Zachte dravik	<i>Bromus hordeaceus</i>
Vlinderstruik	<i>Buddleja davidii</i>
Duinriet	<i>Calamagrostis epigejos</i>
Herderstasje	<i>Capsella bursa-pastoris</i>
Kruldistel	<i>Carduus crispus</i>
Ruige zegge	<i>Carex hirta</i>
Hoge cyperzegge	<i>Carex pseudocyperus</i>
Oeverzegge	<i>Carex riparia</i>
Stijf hardgras	<i>Catapodium rigidum</i>
Knoopkruid	<i>Centaurea jacea</i>
Gewone hoornbloem	<i>Cerastium fontanum subsp. vulgare</i>
Kluwenhoornbloem	<i>Cerastium glomeratum</i>
Stinkende gouwe	<i>Chelidonium majus</i>
Melganzenvoet	<i>Chenopodium album</i>
Stippelganzenvoet	<i>Chenopodium ficifolium</i>
Akkerdistel	<i>Cirsium arvense</i>
Speerdistel	<i>Cirsium vulgare</i>
Roze winterpostelein	<i>Claytonia sibirica</i>
Bosrank	<i>Clematis vitalba</i>
Haagwinde	<i>Convolvulus sepium</i>
Eenstijlige meidoorn	<i>Crataegus monogyna</i>
Klein streepzaad	<i>Crepis capillaris</i>
Muurleeuwenbek	<i>Cymbalaria muralis</i>
Bleek cypergras	<i>Cyperus eragrostis</i>
Gewone kroppaar	<i>Dactylis glomerata subsp. glomerata</i>
Peen	<i>Daucus carota</i>
Harig vingergras	<i>Digitaria sanguinalis</i>
Grote zandkool	<i>Diplotaxis tenuifolia</i>
Grote kaardenbol	<i>Dipsacus fullonum</i>
Europese hanenpoot	<i>Echinochloa crus-galli</i>
Kweek	<i>Elymus repens</i>

Beklierde basterdwederik	<i>Epilobium ciliatum</i>
Harig wilgenroosje	<i>Epilobium hirsutum</i>
Kantige basterdwederik	<i>Epilobium tetragonum</i>
Heermoes	<i>Equisetum arvense</i>
Stijf straatliefdegras	<i>Eragrostis multicaulis</i>
Gevlamde fijnstraal	<i>Erigeron bonariensis</i>
Canadese fijnstraal	<i>Erigeron canadensis</i>
Hoge fijnstraal	<i>Erigeron sumatrensis</i>
Reigersbek	<i>Erodium cicutarium</i>
Koninginnekruid	<i>Eupatorium cannabinum</i>
Tuinwolfsmelk	<i>Euphorbia peplus</i>
Zwaluwtong	<i>Fallopia convolvulus</i>
Moerasspirea	<i>Filipendula ulmaria</i>
Es	<i>Fraxinus excelsior</i>
Kleefkruid	<i>Galium aparine</i>
Geel walstro	<i>Galium verum</i>
Zachte ooievaarsbek	<i>Geranium molle</i>
Kleine ooievaarsbek	<i>Geranium pusillum</i>
Bermooievaarsbek	<i>Geranium pyrenaicum</i>
Robertskruid	<i>Geranium robertianum</i>
Geel nagelkruid	<i>Geum urbanum</i>
Hondsdrif	<i>Glechoma hederacea</i>
Mannagras	<i>Glyceria fluitans</i>
Liesgras	<i>Glyceria maxima</i>
Klimop	<i>Hedera helix</i>
Gewone berenklauw	<i>Heracleum sphondylium subsp. sphondylium</i>
Gestreepte witbol	<i>Holcus lanatus</i>
Kruipertje	<i>Hordeum murinum</i>
Gevleugeld hertshooi	<i>Hypericum tetrapterum</i>
Gewoon biggenkruid	<i>Hypochaeris radicata</i>
Jakobskruiskruid / Duinkruiskruid	<i>Jacobaea vulgaris</i>
Duinkruiskruid	<i>Jacobaea vulgaris subsp. dunensis</i>
Zomprus	<i>Juncus articulatus</i>
Greppelrus	<i>Juncus bufonius</i>
Witte dovenetel	<i>Lamium album</i>
Paarse dovenetel	<i>Lamium purpureum</i>
Akkerkool	<i>Lapsana communis</i>
Kleine varkenskers	<i>Lepidium didymum</i>
Walstroleeuwenbek	<i>Linaria purpurea</i>
Korrelganzenvoet	<i>Lipandra polysperma</i>
Engels raagrass	<i>Lolium perenne</i>
Moerasrolklaver	<i>Lotus pedunculatus</i>
Wolfspoot	<i>Lycopus europaeus</i>
Grote wederik	<i>Lysimachia vulgaris</i>
Grote kattenstaart	<i>Lythrum salicaria</i>
Groot kaasjeskruid	<i>Malva sylvestris</i>
Schijfkamille	<i>Matricaria discoidea</i>
Sikkelklaver	<i>Medicago falcata</i>

Hopklaver	<i>Medicago lupulina</i>
Luzerne	<i>Medicago sativa</i>
Goudgele honingklaver	<i>Melilotus altissimus</i>
Akkervergeet-mij-nietje	<i>Myosotis arvensis</i>
Gehoornde klaverzuring	<i>Oxalis corniculata</i>
Bleke klaproos	<i>Papaver dubium</i>
Grote klaproos	<i>Papaver rhoeas</i>
Slaapbol	<i>Papaver somniferum</i>
Veenwortel	<i>Persicaria amphibia</i>
Perzikkruid	<i>Persicaria maculosa</i>
Rietgras	<i>Phalaris arundinacea</i>
Gewoon timoteegras	<i>Phleum pratense</i>
Riet	<i>Phragmites australis</i>
Hertshoornweegbree	<i>Plantago coronopus</i>
Smalle weegbree	<i>Plantago lanceolata</i>
Grote weegbree	<i>Plantago major subsp. major</i>
Straatgras	<i>Poa annua</i>
Veldbeemdgras	<i>Poa pratensis subsp. pratensis</i>
Kransmuur	<i>Polycarpon tetraphyllum</i>
Gewoon varkensgras	<i>Polygonum aviculare</i>
Kransgras	<i>Polypogon viridis</i>
Zilverschoon	<i>Potentilla anserina</i>
Schijnaardbei	<i>Potentilla indica</i>
Gewone brunel	<i>Prunella vulgaris</i>
Zomereik	<i>Quercus robur</i>
Scherpe boterbloem	<i>Ranunculus acris</i>
Kruipende boterbloem	<i>Ranunculus repens</i>
Grote ratelaar	<i>Rhinanthus angustifolius</i>
Robinia	<i>Robinia pseudoacacia</i>
Dijkviltbraam	<i>Rubus armeniacus</i>
Veldzuring	<i>Rumex acetosa</i>
Kluwenzuring	<i>Rumex conglomeratus</i>
Krulzuring	<i>Rumex crispus</i>
Ridderzuring	<i>Rumex obtusifolius</i>
Bermzuring	<i>Rumex x pratensis</i>
Liggende vetmuur	<i>Sagina procumbens</i>
Schietwilg	<i>Salix alba</i>
Gewone vlier	<i>Sambucus nigra</i>
Gevleugeld helmkruid	<i>Scrophularia umbrosa</i>
Muurpeper	<i>Sedum acre</i>
Klein kruiskruid	<i>Senecio vulgaris</i>
Groene naalbaar	<i>Setaria viridis</i>
Dagkoekoeksbloem	<i>Silene dioica</i>
Witte mosterd	<i>Sinapis alba</i>
Herik	<i>Sinapis arvensis</i>
Gewone raket	<i>Sisymbrium officinale</i>
Beklierde nachtschade	<i>Solanum nigrum subsp. schultesii</i>
Akkermelkdistel	<i>Sonchus arvensis</i>

Gewone melkdistel	<i>Sonchus oleraceus</i>
Vogelmuur	<i>Stellaria media</i>
Boerenwormkruid	<i>Tanacetum vulgare</i>
Paardenbloem	<i>Taraxacum officinale</i>
Gele morgenster s.l.	<i>Tragopogon pratensis</i>
Hazenpootje	<i>Trifolium arvense</i>
Rode klaver	<i>Trifolium pratense</i>
Witte klaver	<i>Trifolium repens</i>
Grote lisdodde	<i>Typha latifolia</i>
Grote brandnetel	<i>Urtica dioica</i>
Echte valeriaan	<i>Valeriana officinalis</i>
Veldereprijs	<i>Veronica arvensis</i>
Lange ereprijs	<i>Veronica longifolia</i>
Akkerviooltje	<i>Viola arvensis</i>
Maarts viooltje	<i>Viola odorata</i>
Gewoon langbaardgras	<i>Vulpia myuros</i>